

Neubau Schulhaus Sennhof, Winterthur



Objektinformation

Bauherrschaft	Stadt Winterthur
Referenzperson	Bruno Hunn (Bauherrschaft: 052 267 59 25)
Architekt	Architektur Nil Hürzeler AG
Projektleiter HLS	Sabatino Russo (052 555 02 12)
Jahr	2005-2008
Bausumme HLS	0.6 Mio - HLKS-Anlagen



Objektbeschreibung

Projektbeschreibung Neubau Schulhausanlage mit Turnhalle

Heizungsanlagen

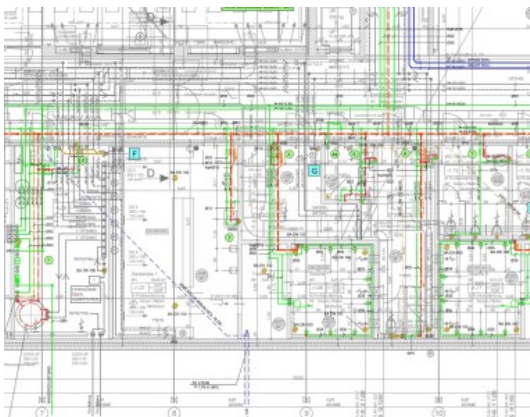
- Anschluss Neubau an Schnitzelverbund
- Anschluss Schulhaus Altbau an Wärmeerzeugung Neubau
- Zentrale Warmwasseraufbereitung
- Wärmeabgabe über Heizkörper, Bodenheizung, Bodenkonvektoren
- Vorkonditionierung Zuluft Lüftungsanlagen

Sanitäranlage

- Ver- und Entsorgungsinfrastruktur
- Schmutz- und Fäkalwasserpumpenanlage
- Feuerlöscheinrichtung

Lüftungsanlage

- Lüftungsanlagen für Turnhalle, Garderobe und Duschen



Planungsleistung

Phase 31	Vorprojekt
Phase 32	Bauprojekt
Phase 33	Bewilligungsverfahren
Phase 41	Ausschreibung
Phase 51	Ausführungsplanung
Phase 52	Fachbauleitung
Phase 53	Abschluss, Inbetriebnahme, Revisionspläne