

Sanierung Eulachhallen, Winterthur



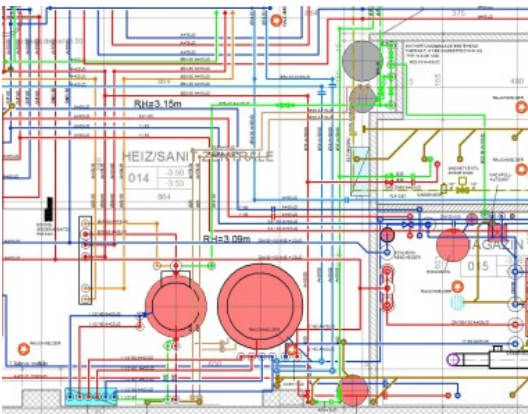
Objektinformation

Bauherrschaft	Stadt Winterthur
Architekt	BDE Architekten GmbH
Projektleiter HLS	Sabatino Russo (052 555 02 12)
Jahr	2012 - 2014
Bausumme HLS	1.23 Mio. - HLS-Anlagen



Objektbeschreibung

Projektbeschreibung	- Etappenweise Sanierung der Eulachhallen - Zentralensanierung
Heizungsanlagen	- Doppelgaskondensationskesselanlage Gas 630kW - KVS-WRG - Anpassung best. Gruppenaufbauten/ Hydraulik - Anschluss Lüftungsanlage
Sanitäranlage	- Solaranlage für Brauchwarmwasseranlage und Zirkulationsvorwärmung - Sanierung Bistro
Lüftungsanlage	- Verbrennungsluftzufuhr - Getrennte Zu- / und Abluftanlage für Küche und Restaurant - Ersatzluftanlage mit WRG für WC-Anlagen - Ersatzluftanlage mit WRG für Garderoben und Zivilschutzanlage



Planungsleistung

Phase 31	Vorprojekt
Phase 32	Bauprojekt
Phase 33	Bewilligungsverfahren
Phase 41	Ausschreibung
Phase 51	Ausführungsplanung
Phase 52	Fachbauleitung
Phase 53	Abschluss, Inbetriebnahme, Revisionspläne